

QUOTA COMPLESSIVA : €. 670,00

Supplementi (camera singola): €.120,00

ACCONTO ISCRIZIONE : €. 130,00

SALDO entro il 19 agosto 2013

Sono disponibili 25 posti.

Le partenze sono previste da Fiumicino,

Per informazioni ed iscrizioni contattare:

Rag. Agostino RIFICI
Massimiliano CASCITI

Consiglio Regionale di Lazio:

E- mail: lazio@ens.it

Via Nomentana, 54 - Roma

PAGAMENTO a mezzo bonifico bancario
IBAN:

IT 82M010051470 1000000200843

c/c intestato:

ENS-CONSIGLIO REGIONALE DEL LAZIO
presso BNL-Gruppo BNP Paribas

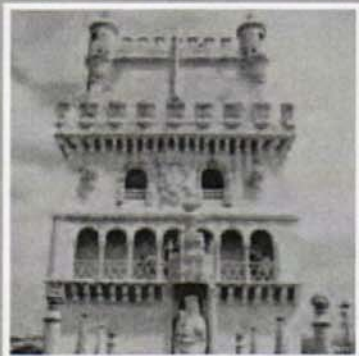
Causale bonifici:

"pellegrinaggio Fatima"

La quota di partecipazione comprende:

viaggio aereo Roma - Lisbona - Roma (volo di linea, classe economica); trasferimenti in pullman; pensione completa (bevande incluse) in base agli operativi di volo; sistemazione in albergo di cat. 3 stelle (camere a due letti con servizi privati); visite come da programma; ingressi; mance; portadocumenti e materiale; accompagnamento pastorale e assistenza tecnica; assicurazione: assistenza, rimborso spese mediche, bagaglio, annullamento e riacquisto viaggio (vedi Informazioni Utili).

Documenti: per i cittadini italiani, inclusi i bambini, è richiesta la carta d'identità valida per l'espatrio, senza alcun timbro di proroga.



18 | ORP Santuari Mariani

STESSA QUOTA DEL 2012

Fatima, Coimbra e Lisbona

Pellegrinaggio 4 giorni



Con Maria e i Santi portoghesi alle radici della fede

1° giorno - ROMA

Partenza per Lisbona con volo di linea TAP Air Portugal. Visita della città: la Cattedrale, costruita intorno al 1150, la casa natale e la Chiesa di S. Antonio, il Monastero dos Jeronimos e la Torre di Belem, simbolo della città. Proseguimento per Fatima. Saluto alla Madonna alla Cappellina delle Apparizioni.

2° giorno - FATIMA

Mattino, Via Crucis a Os Valinhos (luogo delle Apparizioni dell'Angelo e della Vergine). Pomeriggio, Celebrazione Penitenziale e S. Messa. Visita dei luoghi dove vissero i tre pastorelli: Aljustrel, il villaggio natale, e la Parrocchia di Fatima, dove furono battezzati.

3° giorno - FATIMA

Dopo pranzo, partenza per Coimbra. Visita guidata e sosta al Convento dove risiedeva Suor Lucia. Proseguimento per Santo Antonio de Olivais, luogo dove S. Antonio ricevette la vocazione francescana alla missione. Celebrazione della S. Messa. Rientro a Fatima e, in serata, recita del S. Rosario e Fiaccolata.

4° giorno - FATIMA

Mattino, S. Messa alla Cappellina e trasferimento all'aeroporto di Lisbona per il ritorno in Italia.



Quote speciali per gruppi
precostituiti (min. 25 persone)

Possibilità di partenza da Milano
alla stessa quota

